

Die **6-kant-Abschalhülse** DW 15 von **MAIER BAUTECHNIK** ermöglicht frei platzierbare Spannstellen

In der heutigen, vom Termindruck geprägten Zeit wird es zunehmend schwieriger, den Deckenrand schnell und kostengünstig abzuschalen.

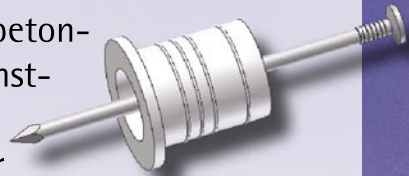
Die **6-kant-Abschalhülse**

wird aus einem betonfreundlichen Kunststoff hergestellt, der sich in seiner Form und Konsistenz im Beton nicht verändert.

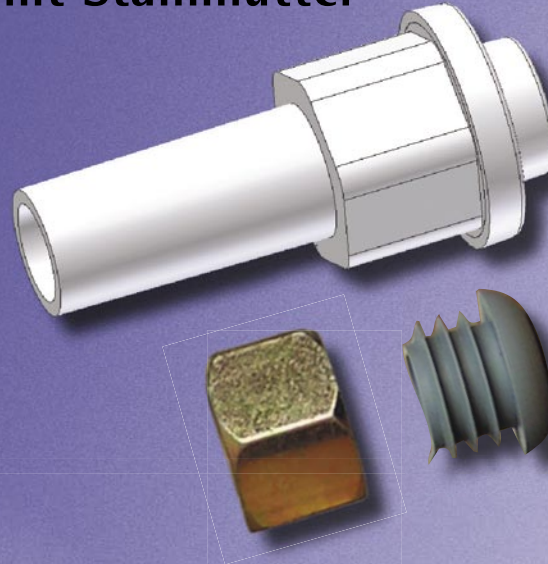
Dazu kommt eine eingebaute verzinkte Stahlmutter. Überall, wo im Beton eine Spannstelle benötigt wird, läßt sich die **6-kant-Abschalhülse** mit dem Nagelstopfen auf die Schalung aufnageln.

Nach Ausgießen und Verfestigung des Betons steht eine Spannstelle DW 15 zur Verfügung.

Durch den Einsatz dieses Systems lassen sich die Schalzeiten wesentlich reduzieren.



Das Original
6-kant-Abschalhülse DW 15 mit Stahlmutter



MAIER BAUTECHNIK
MAIER® GMBH

Maier Bautechnik GmbH
Köhlerstraße 7
88477 Bußmannshausen
Fon +49 73 53 / 3577
Fax +49 73 53 / 3365
info@maier-bautechnik.de
www.maier-bautechnik.de

Bau- Rüst- und Lagertechnik

MAIER BAUTECHNIK
MAIER® GMBH 6-kant-Abschalhülse



**Bis zu 40%
Zeitgewinn
beim Abschalen**

Einsatzmöglichkeiten der 6-kant-Abschalhülse von MAIER BAUTECHNIK:

- Rationelle Deckenrandabschalung
- Fertiggellermontage und Säulenschalung zur Befestigung der Schrägstützen
- Für Aufkantungen und Unterzüge zum Verbinden und Abschalen
- Für Aufzugschächte zur Aufstockung der Schalung
- Treppensicherung (Einbau in Treppe)
- Balkonsicherung (Einbau in Decke)

einfache und schnelle Montage

**Wir überzeugen auch Sie!!!
Fon +49 7353 3577**

Der Einsatz der **6-kant-Abschalhülse** ermöglicht an jeder Stelle das Anbringen von passenden Spannstellen zu einem günstigen Preis.

Der Arbeitsablauf wird dadurch optimiert und vereinfacht.

Die vielseitigen Einsatzmöglichkeiten der **6-kant-Abschalhülse** sind ein weiterer Vorteil.



Einbetonierte **6-kant-Abschalhülse**

